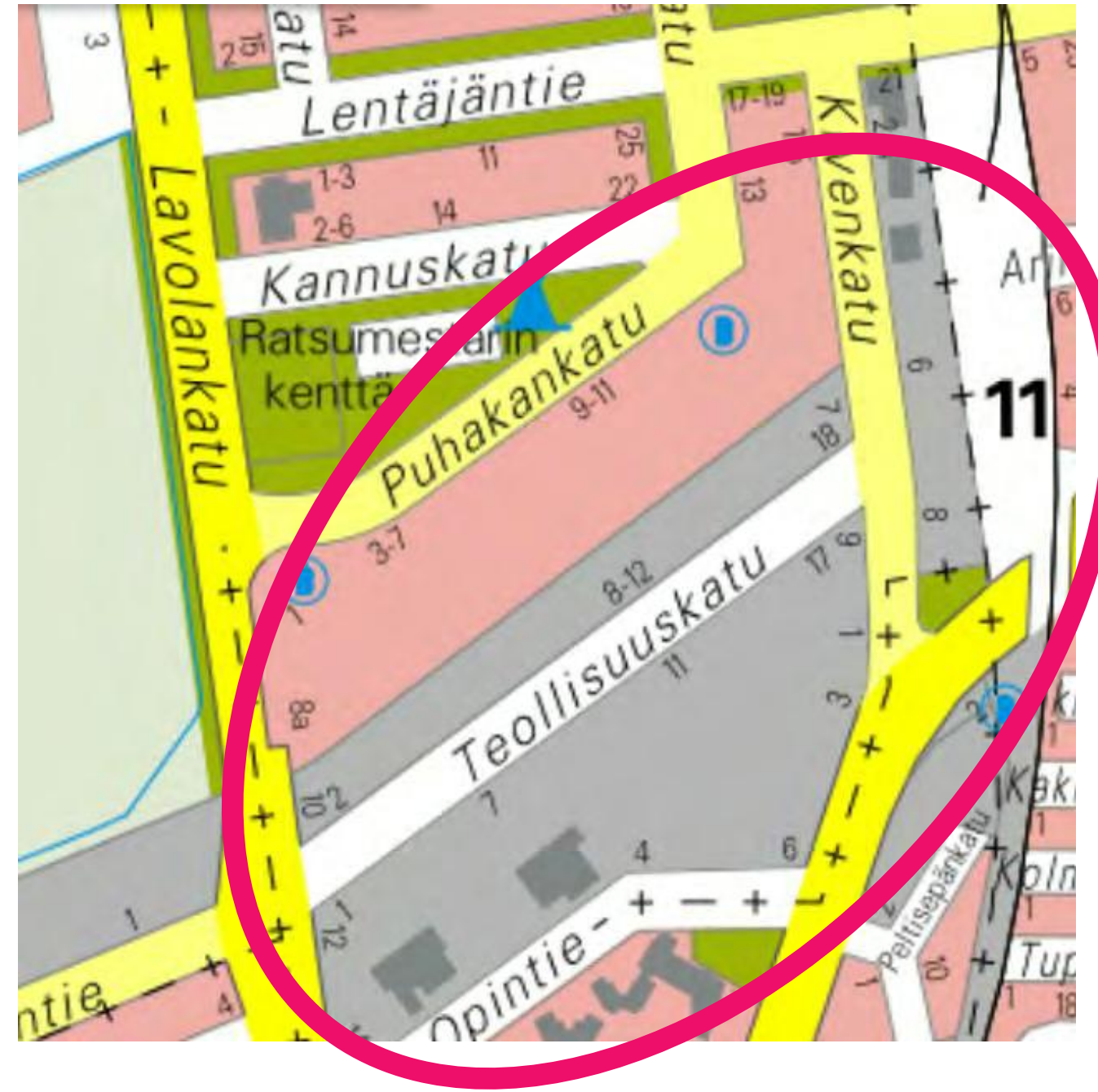


# Leirin alueen kehittäminen

- Asemakaavamuutoksen tavoitteena on Teollisuuskadun- Kivenkadun ja Opintien alueen kehittäminen. Alueella sijaitsee kaupan tiloja, teollisuus- ja varastorakennuksia, sirkuskoulu sekä kaupungin entinen varikko.
- Suunnittelualue sijaitsee Kivenkadun, Opintien ja Teollisuuskadun rajaamalla alueella. Aluerajaus tarkentuu suunnittelun edetessä.





# Simolantien asuinalueen II-vaihe

- Asemakaavamuutoksen tavoitteena on olemassa olevan Simolantien kerrostaloasuinalueen laajentaminen.
- Suunnittelualue sijaitsee Simolantien ja teollisuusraiteen välisellä alueella.





# Ristikankaan hautausmaa

- Asemakaavamuutoksen tavoitteena on päivittää Ristikankaan hautausmaan asemakaava ja huomioida Ristikankaan siunauskappelin suojeluarvot.
- Suunnittelualue sijaitsee Lavolankadun, Simolantien ja valtatie 6:n välisellä alueella rajautuen Kesämäen kouluun.





# Kesämäen alueen asemakaavan ajantasaistaminen

- Asemakaavamuutoksen tavoitteena on Kesämäen alueen kaavan ajantasaistaminen, alueen suojeluarvojen huomioiminen ja lisärakennusmahdollisuuksien tutkiminen.
- Suunnittelualue sijaitsee Lavolankadun, Lentokentäntien, Pilotinkadun, valtatie 6:n ja Ristikankaan hautausmaan välisellä alueella.





# Lentokentän alue

- Asemakaavamuutoksen tavoitteena on mahdollistaa Lentokentän alueen monipuolinen kehittäminen sekä Lentokentätien yritysalueiden laajeneminen.
- Suunnittelualueeseen kuuluu koko Lentokentän alue sekä Lentokentätien työpaikka-alueet laajennusalueineen.

- **Lentokentätien**
- **yritysalueet**
- **Aurinkopuisto**

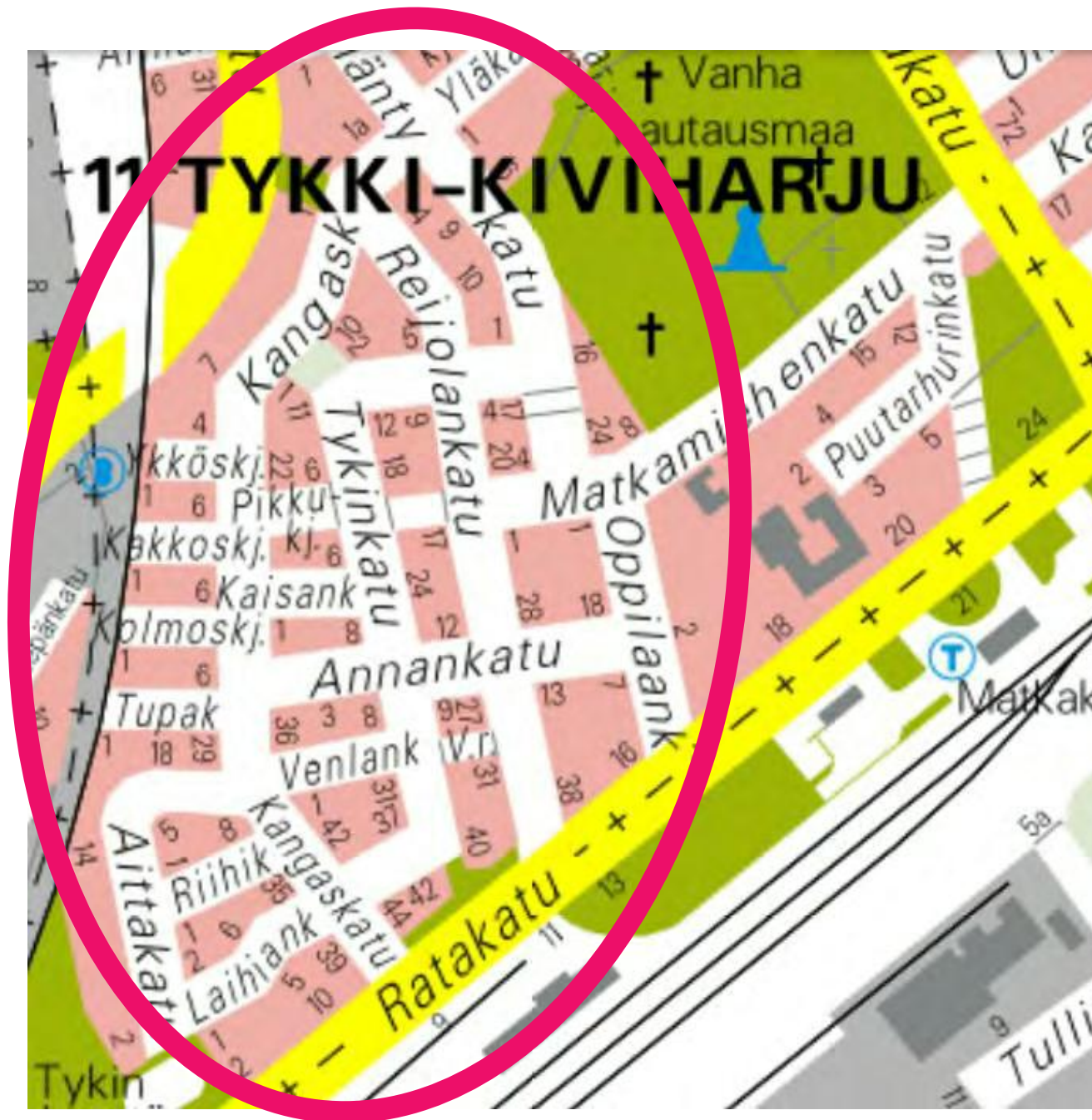


25



# Tykin alue

- Asemakaavamuutoksen tavoitteena on Tykin alueen asemakaavallinen päivittäminen alueen suojeluarvot huomioiden.
- Suunnittelualue käsittää ensi vaiheessa kaksi kaavamuutoskohdetta Tykin alueen pohjoisosassa.



- **Ykköskuja-**  
**Kangaskatu**
- **Mäntykatu 7**

26





# Asemanseudun kehittäminen



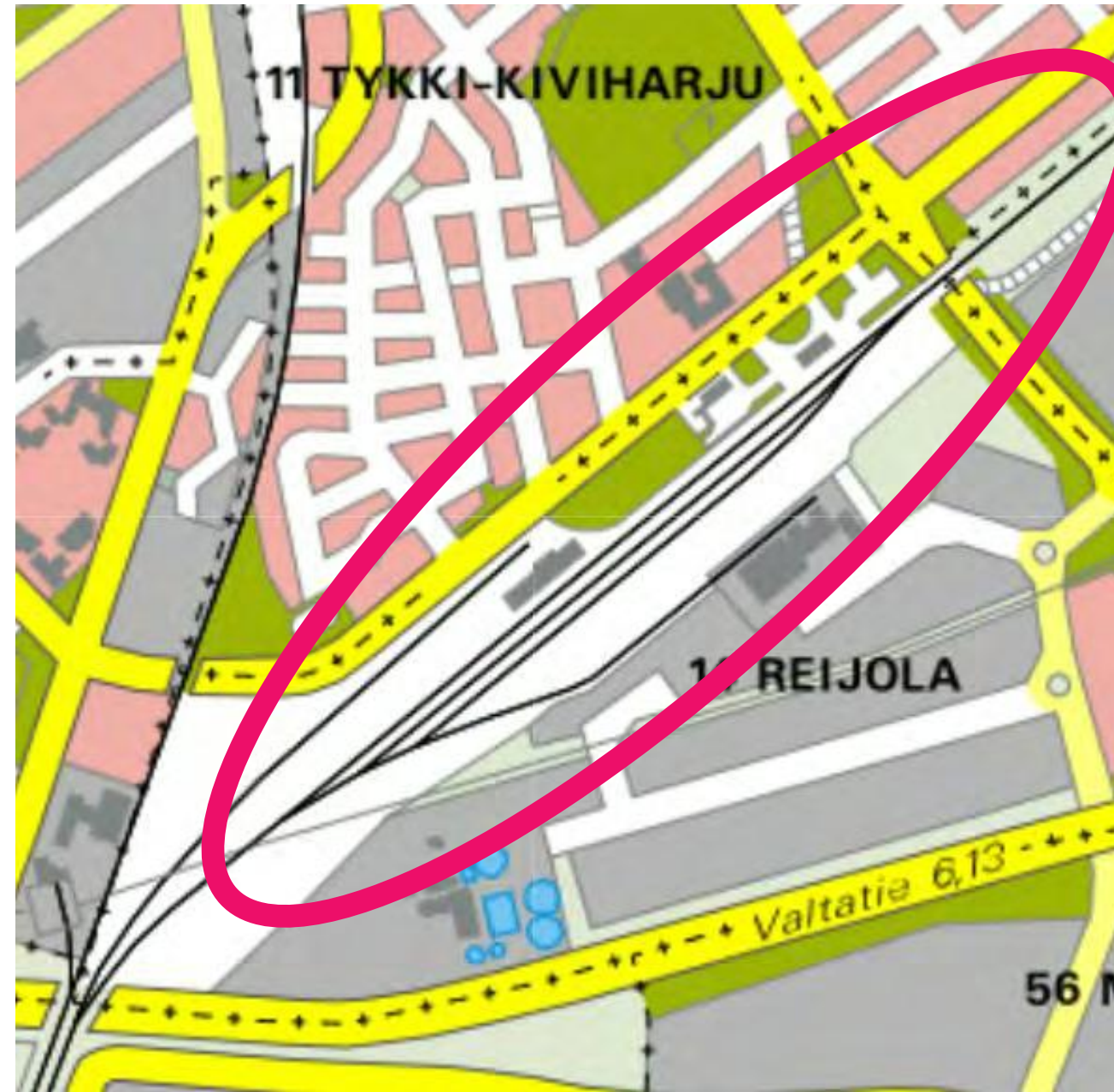
LAPPEENRANNAN KAUPUNKI

Ilmakuvasa näkymä Asemansseudulle: oikealla Lappeenranta päärautatiasema, vasemalla Reijolan alue.



# Asemanseudun kehittäminen

- Asemakaavamuutoksen tavoitteena on Asemanseudun kehittäminen monipuolisena liikkumisen, palvelujen ja asumisen keskittymänä ja kiinteänä osana keskustaa.
- Suunnittelualue sijaitsee molemmin puolin rata-aluetta. Suunnittelualueeseen sisältyy myös Ratakadun pohjoispuolinen alue, jolla sijaitsee mm. Armilan U-koulu.





# Entisen Alakylän koulun tontti

- Asemakaavamuutoksen tavoitteena on entisen Alakylän koulun tontin kehittäminen keskustan läheisenä kaupunkimaisen pientaloasumisen alueena.
- Suunnittelualue sijaitsee Hietalankadun ja Lepolankadun kulmauksessa.





# Armilankatu 18-26- Pohjolankatu 15-21

- Asemakaavamuutoksen tavoitteena on maakunnallisesti merkittävän asuinkorttelin asemakaavan päivittäminen, suojeluarvojen huomioiminen ja pienimuotoisen lisärakentamisen ohjaaminen voimassa olevan keskustaajaman yleiskaavan mukaisesti.
- Suunnittelualue sijaitsee Pohjolankadun ja Armilankadun välisellä alueella, Lappeenkadun itäpuolella.





# Ammattiopisto Sampo

- Asemakaavamuutoksen tavoitteena on päivittää ammattiopisto Sampon asemakaava vastaamaan toteutunutta tilannetta.
- Suunnittelualue sijaitsee lasten liikennepuiston ja Amiksen kentän sekä Pohjolankadun välisellä alueella.



30



# Keskus- paloasema

- Asemakaavamuutoksen tavoitteena on käytöstä poistuvan paloaseman alueen kehittäminen keskustan läheisenä asumisen alueena.
- Suunnittelualue sijaitsee Armilankadun eteläpuolella.



31



# Armilan sairaalan alue

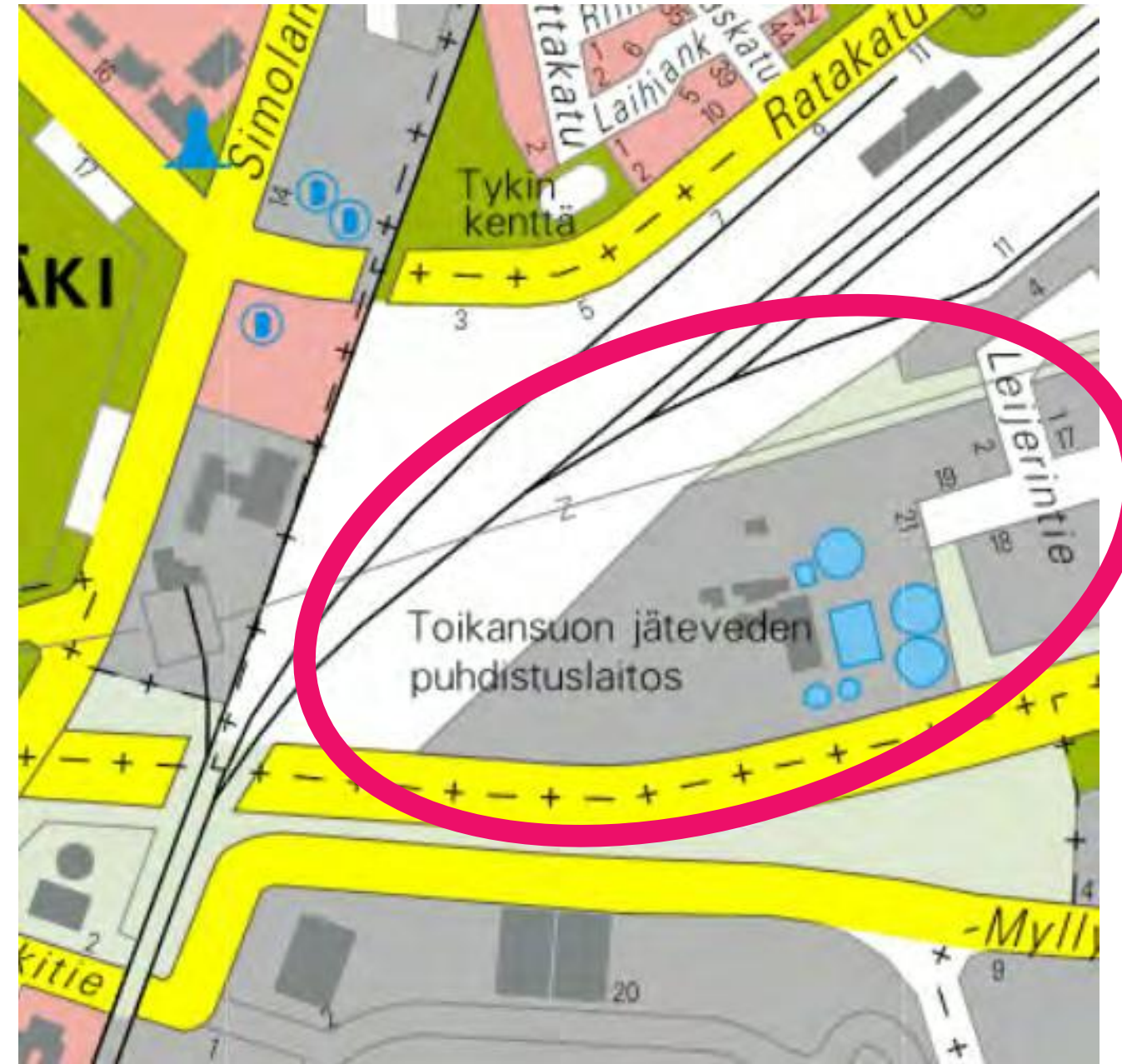
- Asemakaavamuutoksen tavoitteena on Armilan sairaala-alueen kehittämismahdollisuuksien tutkiminen.
- Suunnittelualue sijaitsee Armilankadun pohjoispuolella.





# Toikansuon puhdistamo

- Asemakaavamuutoksen tavoitteena on Toikansuon puhdistamoalueen kehittäminen.
- Suunnittelualueeseen kuuluu olemassa oleva Toikansuon puhdistamon alue lähialueineen.





# Auto-Killan kortteli

- Asemakaavamuutoksen tavoitteena on ns. Auto-Killan alueen kehittäminen liiketoiminnan alueena.





# Mattilan - Mäntylän alueen kaavan ajantasaistaminen

- Asemakaavamuutoksen tavoitteena on alueen asemakaavan päivittäminen, lisärakennusmahdollisuuksien tutkiminen ja alueen rakentamistavan ohjaaminen vanhan miljöön luonne säilyttäen.
- Suunnittelualueeseen kuuluvat Mattilan ja Mäntylän kaupunginosat.





# Paraistentien asuinalue

- Asemakaavamuutoksen tavoitteena on Paraistentien alueen asemakaavan ajantasaistaminen ja alueen kehittymismahdollisuuksien turvaaminen. Suunnittelussa huomioidaan rakennetun kulttuuriympäristön arvot, luontokohteet sekä viereisen kaivos- ja tehdasalueen toimintamahdollisuuksien turvaaminen.
- Suunnittelualue sijaitsee Vaalimaantien ja Kouvola-Joensuu -radan välisellä alueella.



36



# Ihalaisen St1 tuotantolaitos

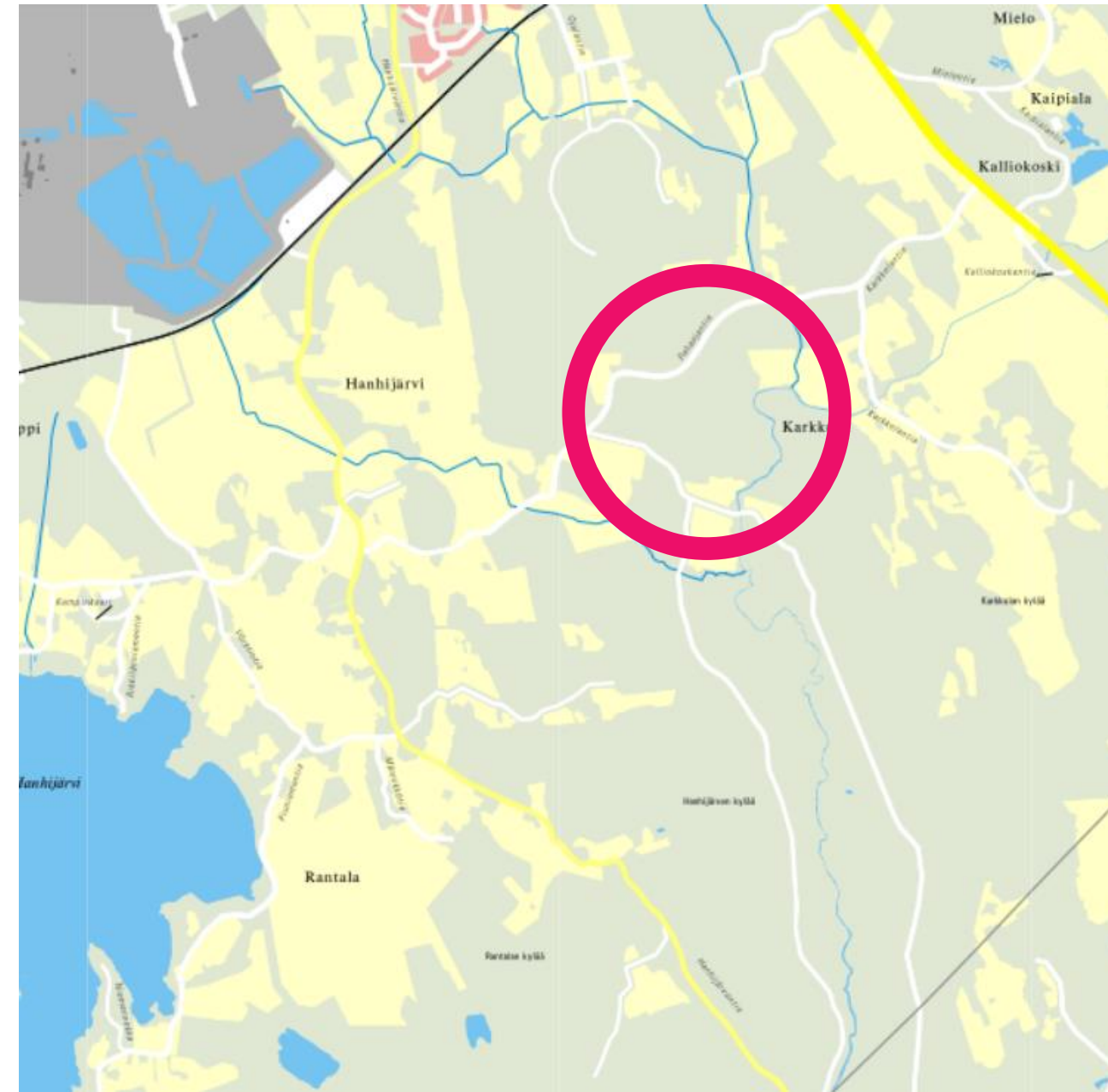
- Asemakaavamuutoksen tavoitteena on mahdollistaa synteettistä polttoainetta valmistavan tuotantolaitoksen rakentaminen Nordkalkin teollisuus- ja kaivosalueelle. Asemakaavaa laaditaan rinnan tuotantolaitoksen ympäristövaikutusten arvioinnin (YVA) kanssa.
- Asemakaavaa muutetaan tarvittavin osin myös laitokselle rakennettavan uuden voimajohdon rakentamista varten.





# Hyväristönmäki

- Asemakaavan tavoitteena on uuden jätevedenpuhdistamon rakentamisen mahdollistaminen Hyväristönmäen alueelle.
- Suunnittelualue sijaitsee Hanhijärven kyläalueen itäpuolella, Pahanojantien eteläpuolella.





# Huhtiniemen alue

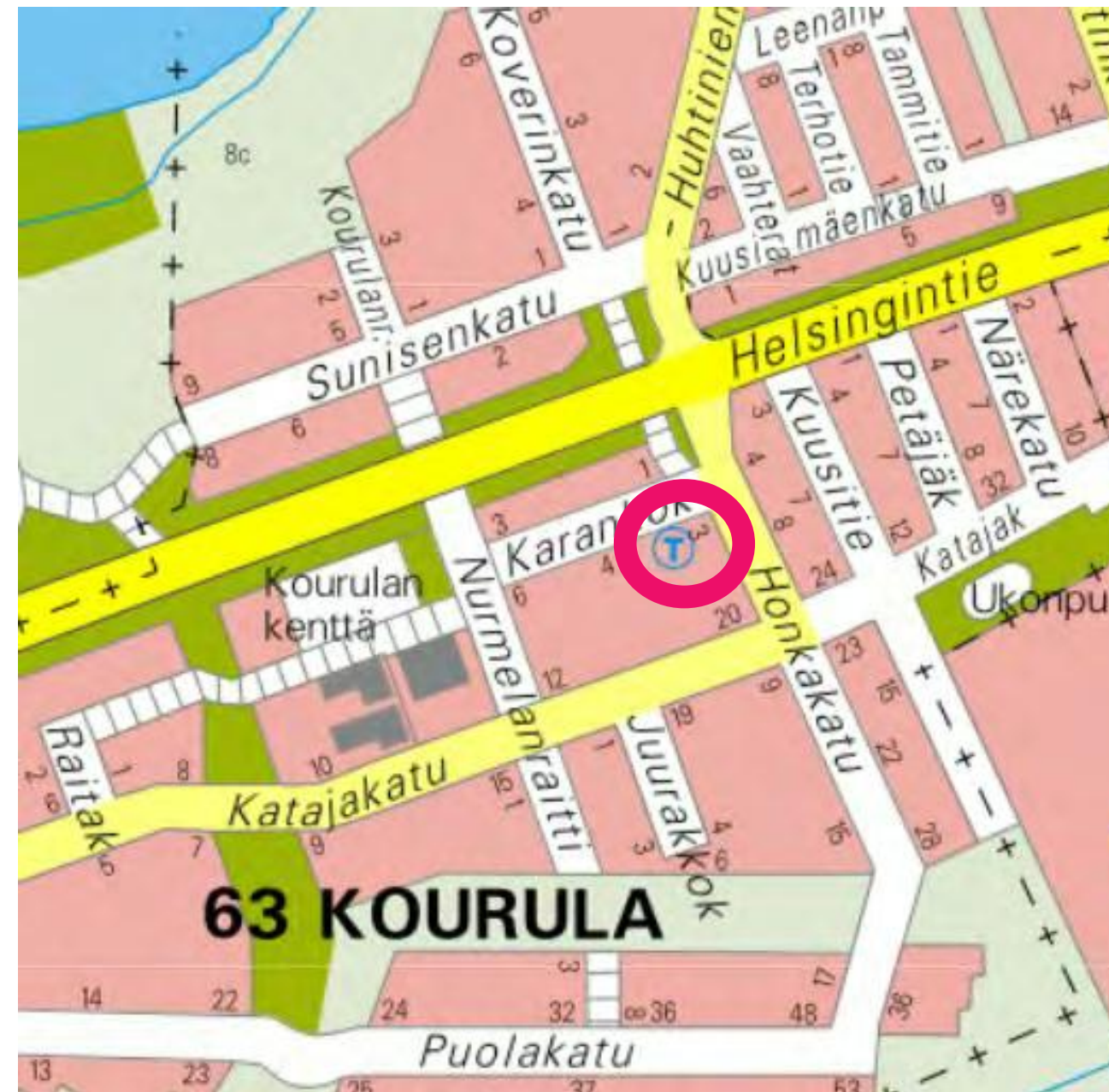
- Asemakaavan tavoitteena on Huhtiniemen alueen kehittäminen ja asemakaavan laatiminen vielä asemakaavattomalle alueelle.
- Suunnittelualueeseen sisältyvät Huhtiniemen urheilu- ja ulkoilualue, Huhtiniemen leirintäalue sekä steinerkoulun alue.





# Honkakatu 3

- Asemakaavamuutoksen tavoitteena on mahdollistaa pientalotontin kehittäminen ja tutkia sen lisärakentamismahdollisuudet.
- Suunnittelualue sijaitsee Karankokadun ja Honkakadun kulmauksessa, sen eteläpuolella.



40

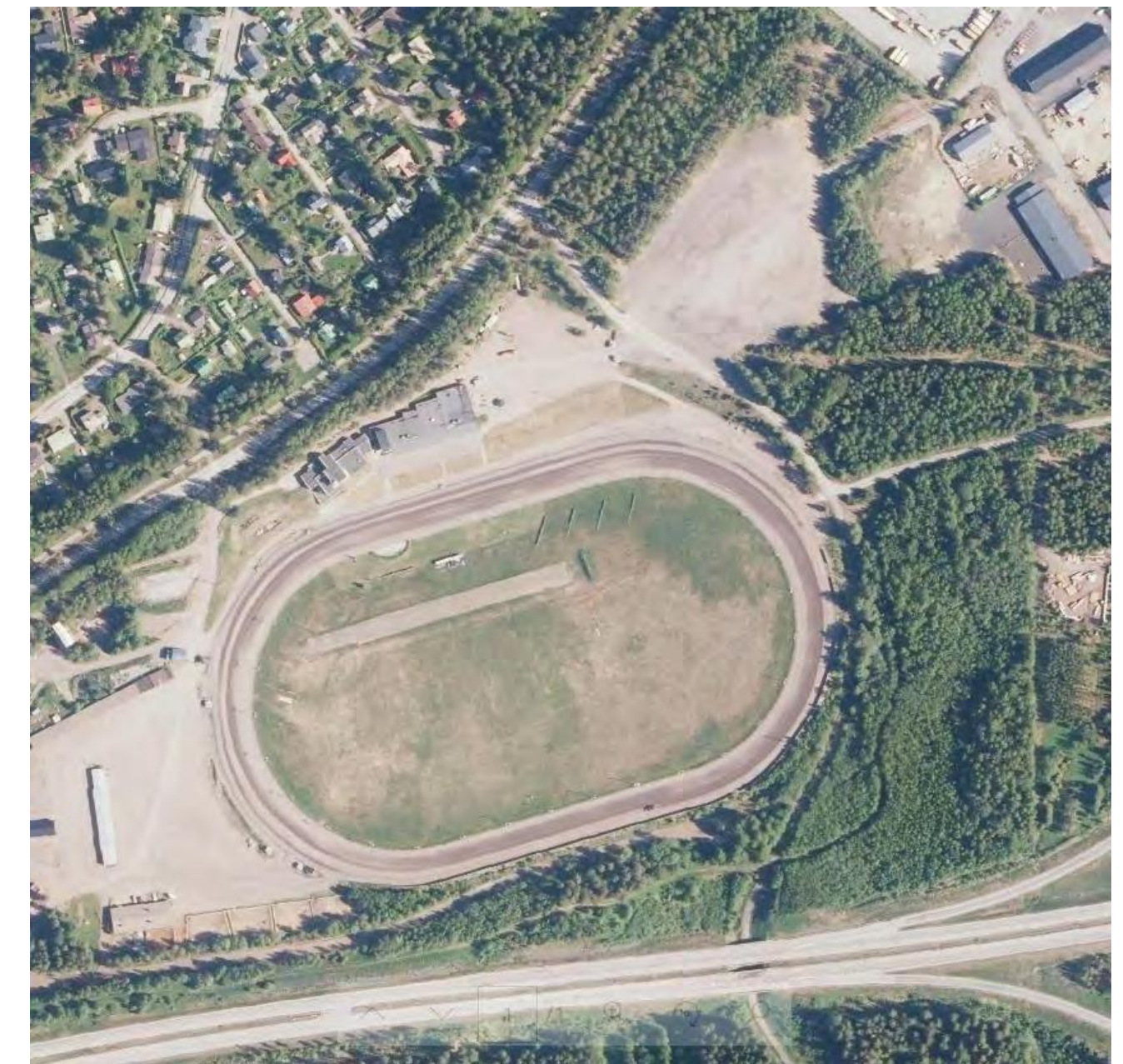
LAPPEENRANNAN KAUPUNKI





# Raviradan alue

- Asemakaavamuutoksen tavoitteena on Raviradan alueen kehittämismahdollisuuksien tutkiminen.
- Suunnittelualue sijaitsee Salpausselänkadun ja valtatie 6:n välisellä alueella.



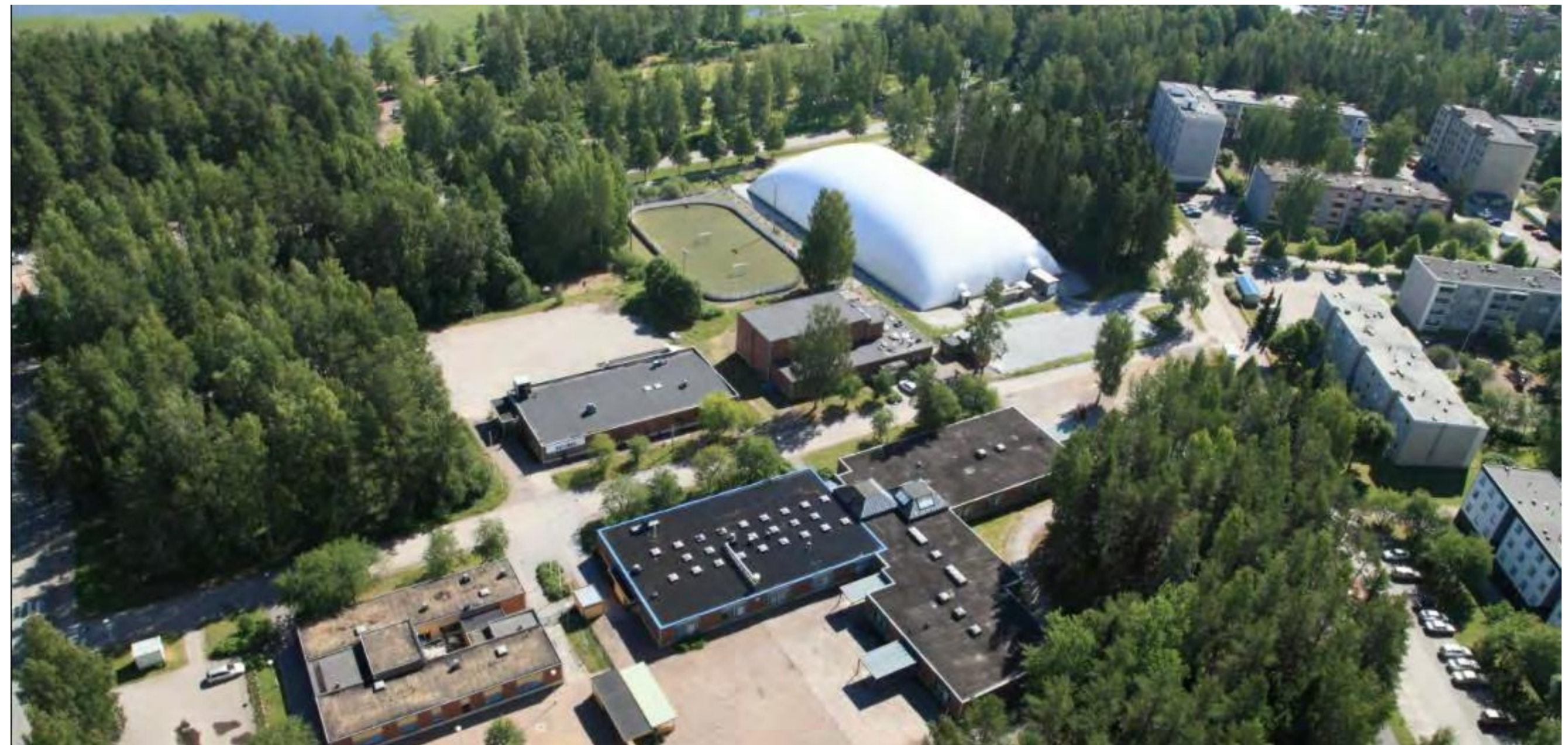
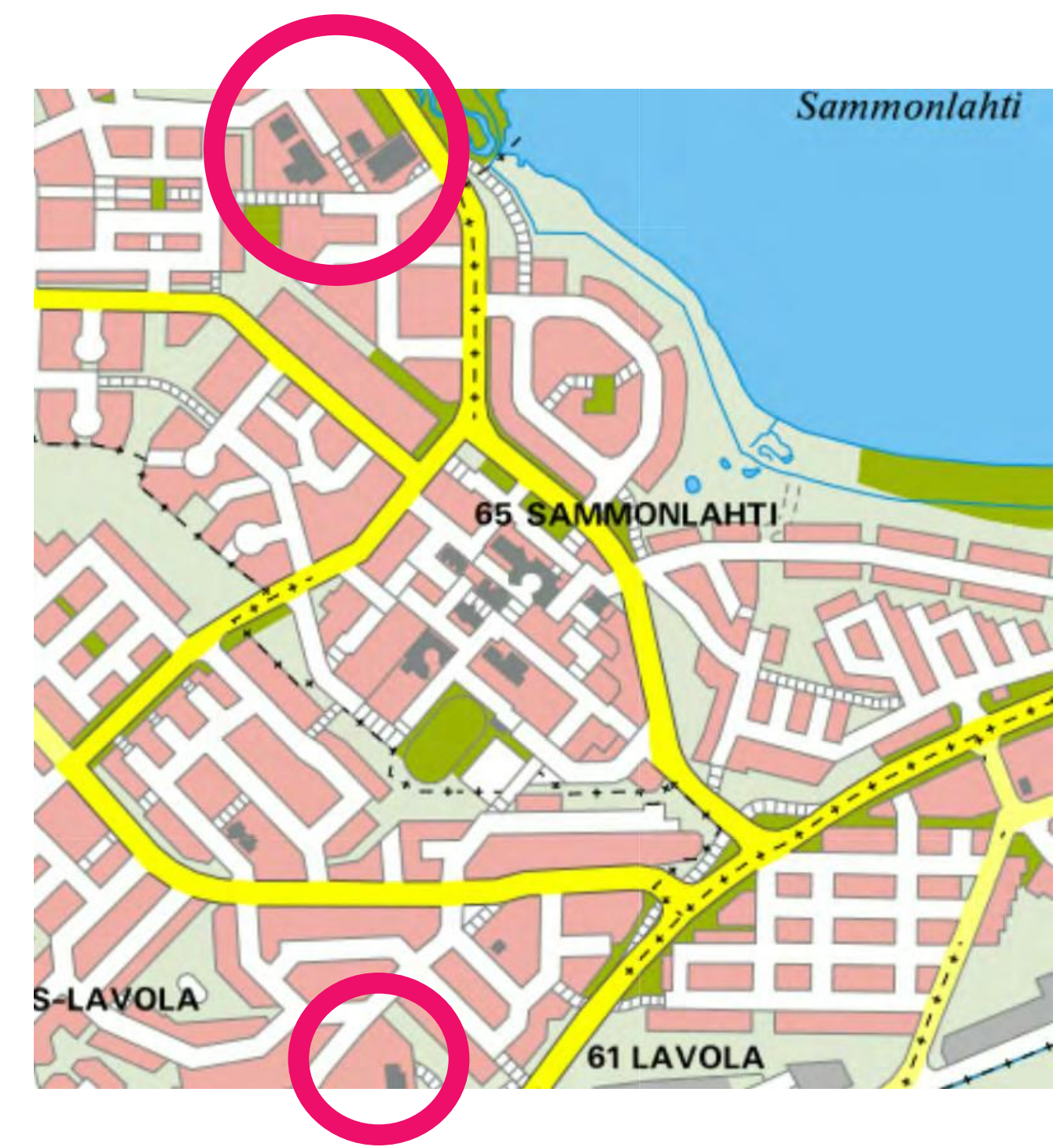


# Länsialueen palveluverkko, vapautuvat alueet

- Asemakaavamuutoksen tavoitteena on kaavoittaa kaupungin omasta palvelutuotannosta vapautuneet alueet uuteen käyttöön. Kaavoissa tutkitaan alueiden lisärakentamismahdollisuudet ja suojeluarvot.
- Asemakaavamuutokset koskevat Lavolan koulua sekä Skinnarilan koulun ja päiväkodin aluetta.

42

- **Skinnarilan koulu ja päiväkoti**
- **Lavolan koulu**





# Yliopistonkatu – Skinnarilankatu- Helsingintie

- Asemakaavamuutoksen tavoitteena on muuttaa Skinnarilankadun nimi Yliopistonkaduksi. Samassa yhteydessä mahdollistetaan liikenneturvallisuutta parantavien katujärjestelyjen toteuttaminen.
- Suunnittelualueena on Skinnarilankatu lähivyöhykkeineen sekä osa Helsingintiestä

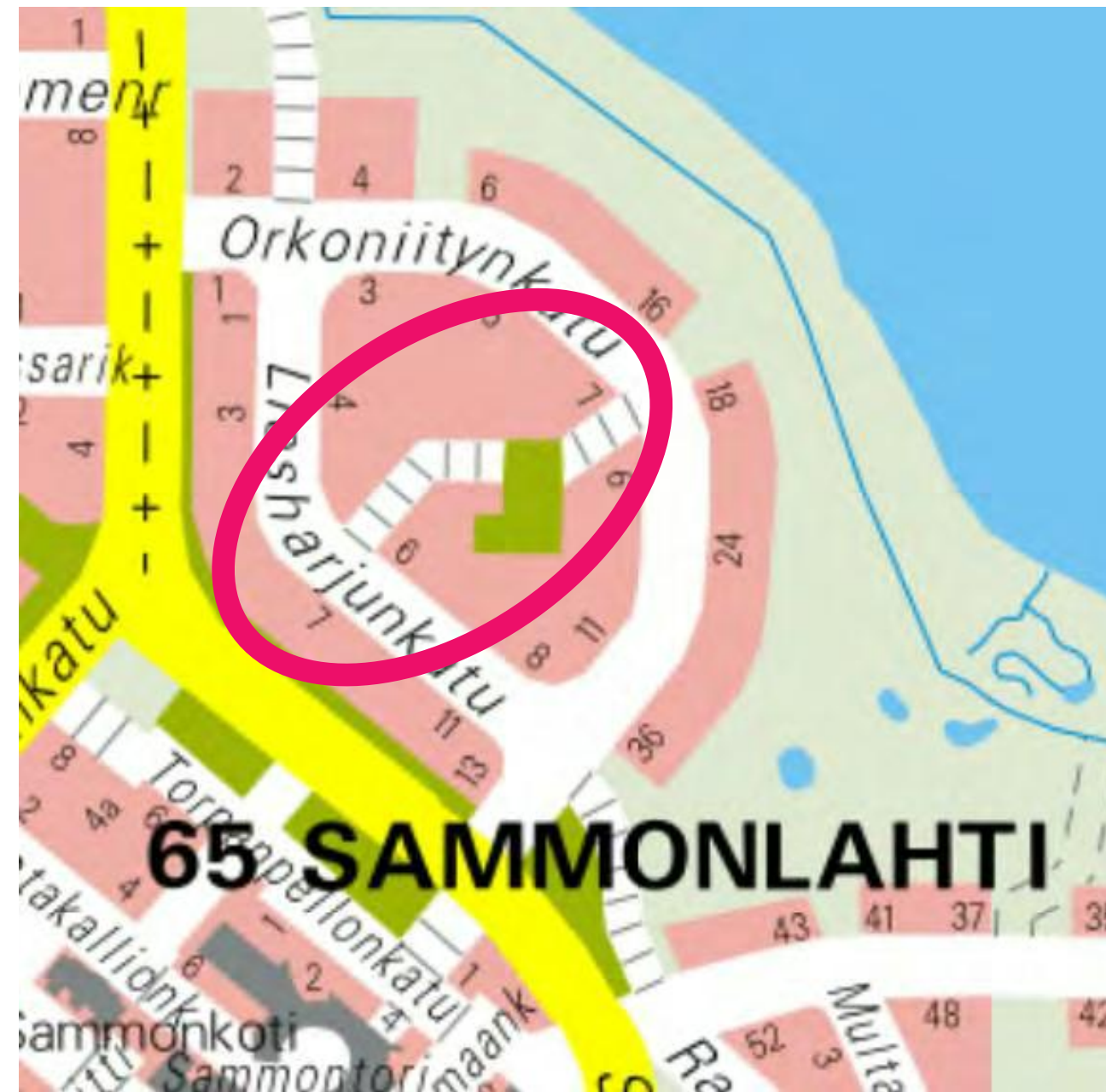


43



# Orkoniitynkatu 7- Liesharjunkatu 4

- Asemakaavamuutoksen tavoitteena tutkia alueen täydennysrakentamista ja toteutumattomien tonttien kehittämismahdollisuuksia.
- Suunnittelualue sijaitsee Orkoniitynkadun ja Liesharjunkadun välisellä alueella.



44



# Sammonlahden ja Skinnarilan ranta-alueet

- Tavoitteena on laatia Sammonlahden ja Skinnarilan ranta-alueiden asemakaavat ja huomioida mm. alueen suojeluarvot ja kehittämismahdollisuudet mm. virkistysnäkökulmasta.
- Suunnittelualue sijaitsee Skinnarilankadun ja Orkoniitynkadun koillispuolella, Saimaan ranta-alueella.



45



# Skinnarilan kampusalue

- Asemakaavamuutoksen tavoitteena on tutkia Skinnarilan kampusalueen lähialueiden lisärakentamismahdollisuudet.
- Suunnittelualue sijaitsee Skinnarilan kampusalueen länsi- ja pohjoispuolella.

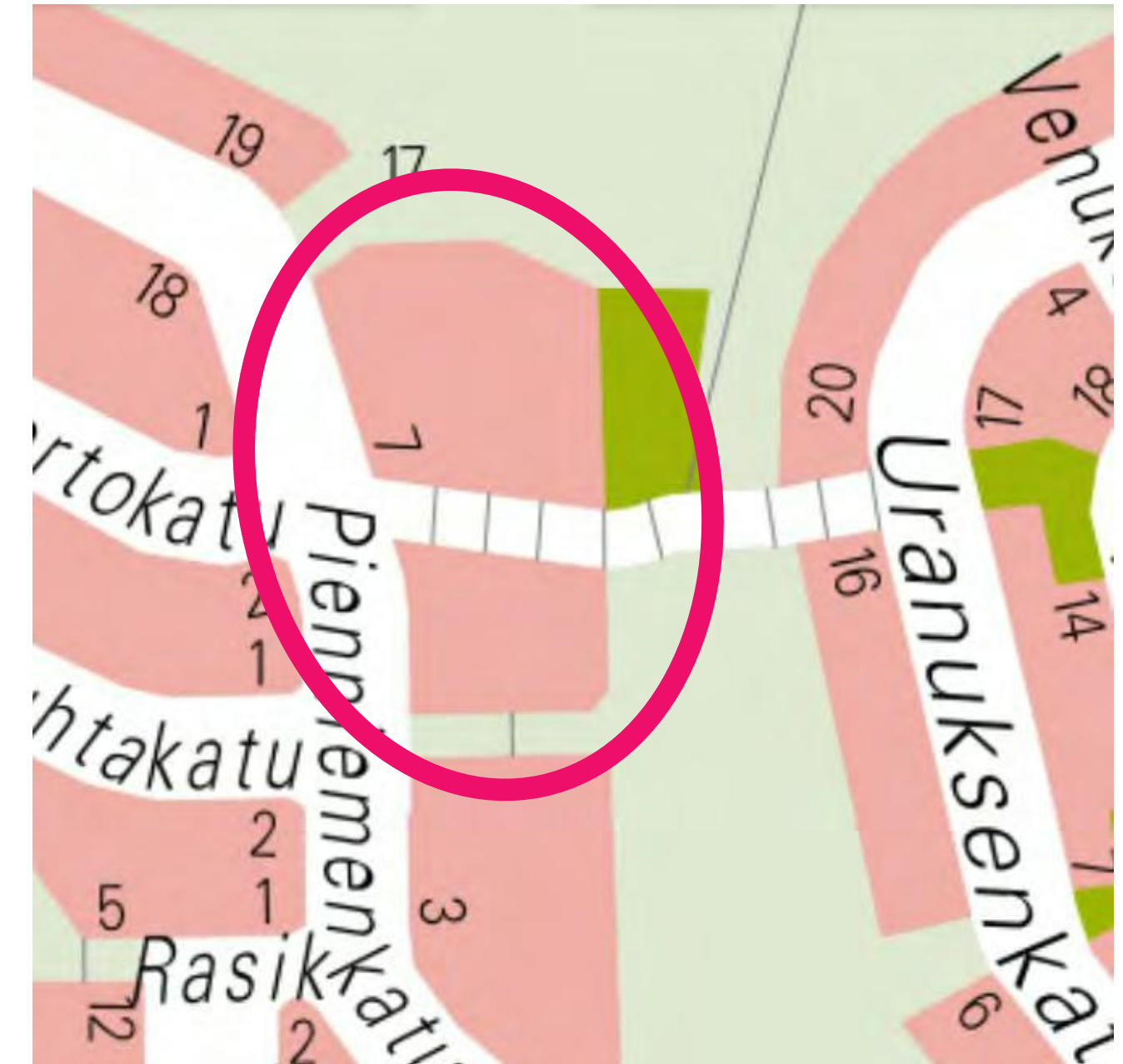


46



# Pienniemenkatu 7

- Asemakaavamuutoksen tavoitteena on päivittää rivitaloalueen asemakaava.
- Suunnittelualue sijaitsee Pienniemenkadun itäpuolella.



47



# Tervahaudankatu 16

- Asemakaavamuutoksen tavoitteena on mahdollistaa olemassa olevan pientalotontin laajentaminen. Tontti on rakentamaton.
- Suunnittelualue sijaitsee Tervehaudankadun pohjoispuolella.



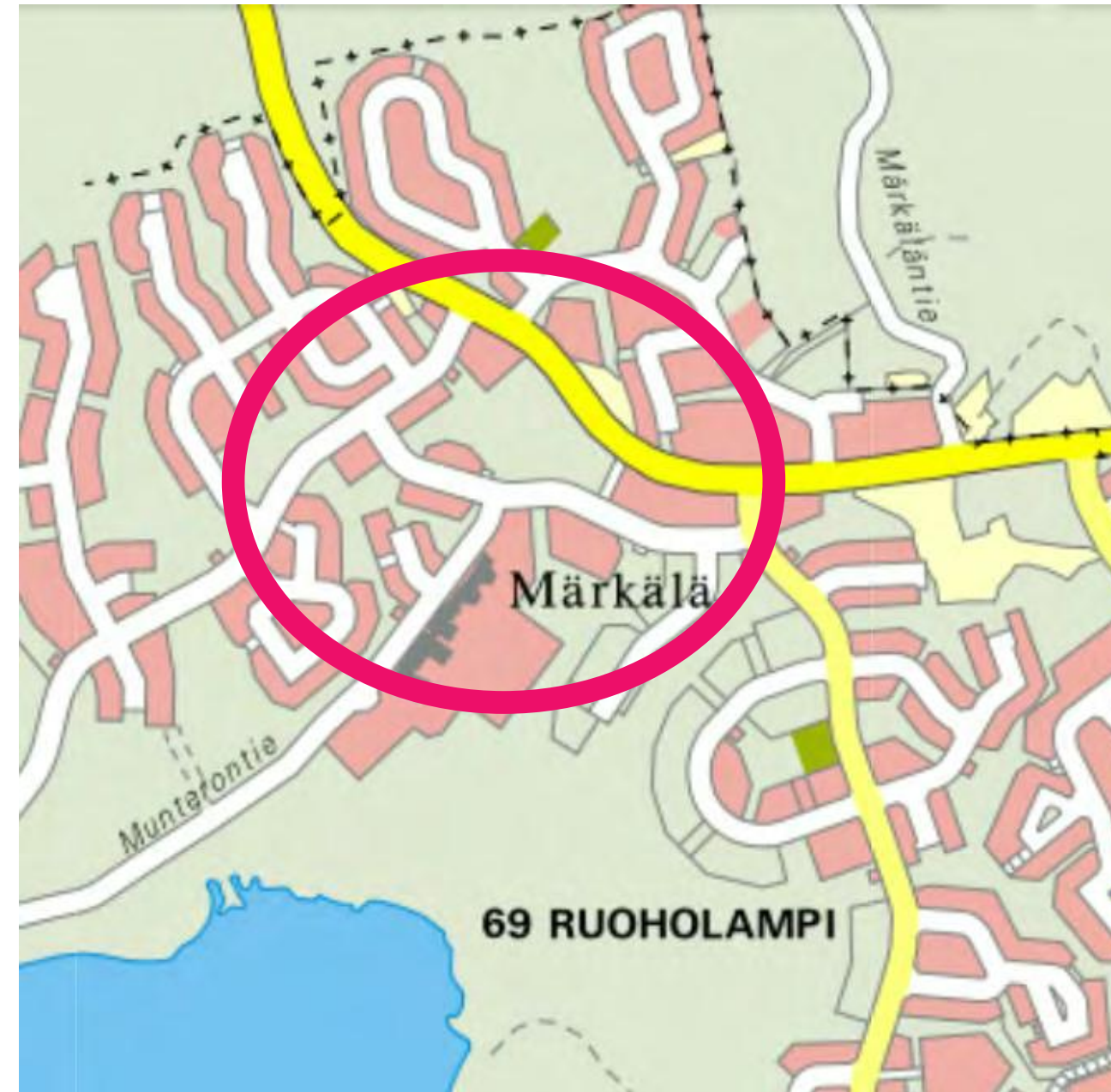
48





# Ruoholammen asuinalue

- Asemakaavamuutosten tavoitteena on päivittää jo kaavoitettujen asuinkortteleiden kaava pientalorakentamiseen painottuvaksi.
- Suunnittelukohteet sijaitsevat Ruoholammen asuinalueella. Kohteiden sijainti tarkentuu suunnittelun edetessä.





# Salpausselänkadun alue

- Asemakaavan tavoitteena on mahdollistaa Salpausselänkadun teollisuusalueen kehittyminen ja laajentuminen.
- Suunnittelualue käsittää pääasiassa asemakaavoittamattomia alueita Salpausselänkadun ja Torppakyläntien välisellä alueella.



50



# Voisalmen pallokentän alue

- Asemakaavamuutoksen tavoitteena on tutkia Voisalmen kentän alueen kehittämistä pientalovaltaisena asuntoalueena.
- Suunnittelualue sijaitsee Voisalmentien ja Niittyvillantien välisellä alueella.





# Voisalmen koulu ja päiväkot

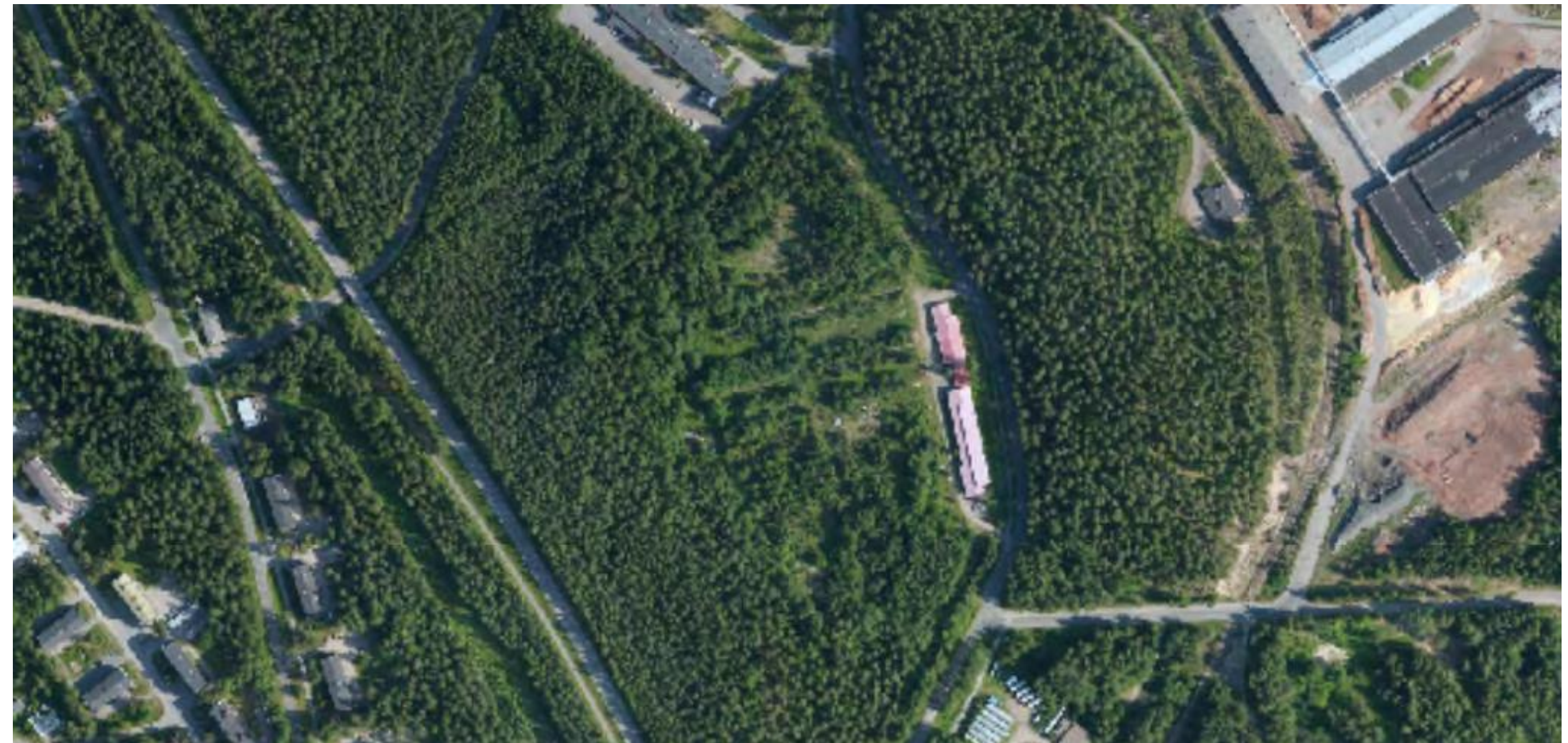
- Asemakaavamuutoksen tavoitteena on mahdollistaa Voisalmen koulutontin kehittäminen ja uuden päiväkotikoulun rakentaminen. Nykyisen päiväkodin tontille tutkitaan pientaloasumisen sijoittamista.
- Suunnittelualue käsittää nykyisen koulutontin Voisalmientien itäpuolella sekä nykyisen päiväkodin tontin Voisalmientien ja Niittyvillankujan kulmauksessa.





# Suolahden teollisuusalue

- Asemakaavamuutoksen tavoitteena on päivittää yritysalueen voimassa olevan asemakaavan varauksia ja tutkia sen laajenemismahdollisuuksia.
- Suunnittelualue sijaitsee Kivisalmenkadun ja Taipalsaarentien välisellä alueella.





# Honkasaari

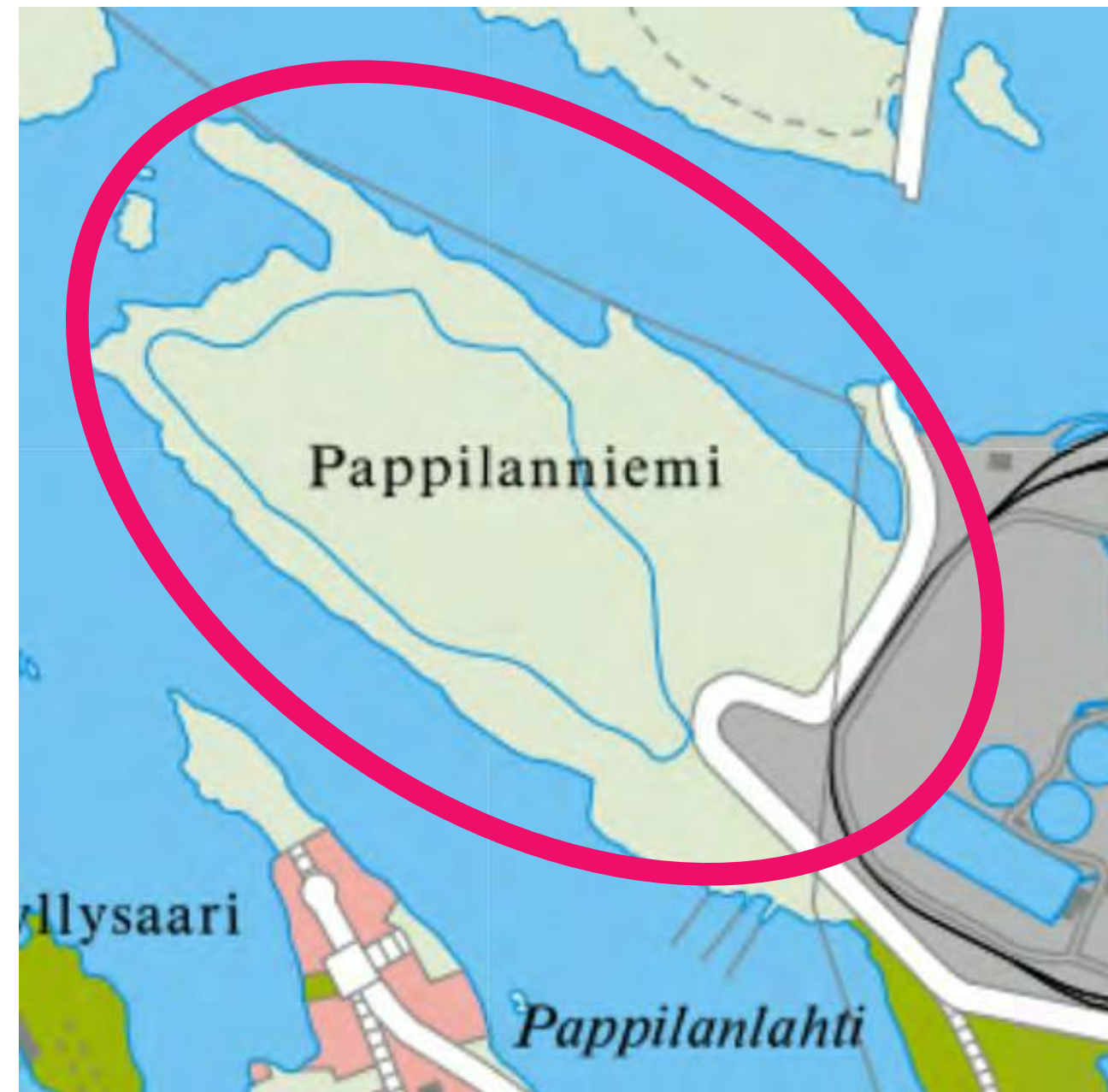
- Asemakaavamuutoksen tavoitteena on laatia asemakaava Honkasaareen ja mahdollistaa alueen pienimuotoinen täydennysrakentaminen suojeluarvot huomioiden.
- Suunnittelualueeseen sisältyy Honkasaari ja sinne johtava kulkuyhteys Voisalmensaaresta.





# Pappilanniemi

- Asemakaavamuutoksen tavoitteena on laatia asemakaava Pappilanniemen luonnonsuojelualueelle.
- Suunnittelualueeseen kuuluu Pappilanniemen alue.





# Kisapuiston alue - Lepolan hautausmaa

- Asemakaavamuutoksen tavoitteena on mahdollistaa Kisapuiston urheilualueen kehittäminen. Lisäksi turvataan Lepolan hautausmaa-alueen laajennustarpeet ja huomioidaan suojeluarvot.
- Suunnittelualueeseen sisältyy Lepolan hautausmaa sekä Kisapuiston alue tarvittavine liikenneyhteyksineen mm. Lauritsalantieltä ja Lepolankadulta.



56



# Kaakkoiskaari – Reunakatu

- Asemakaavamuutoksen tavoitteena on tutkia olemassa olevan teollisuuskorttelin laajentamista itään.





# Ruukintie 4-6

- Asemakaavamuutoksen tavoitteena on tutkia olemassa olevan teollisuuskorttelin laajentamista kaakkoon.



58

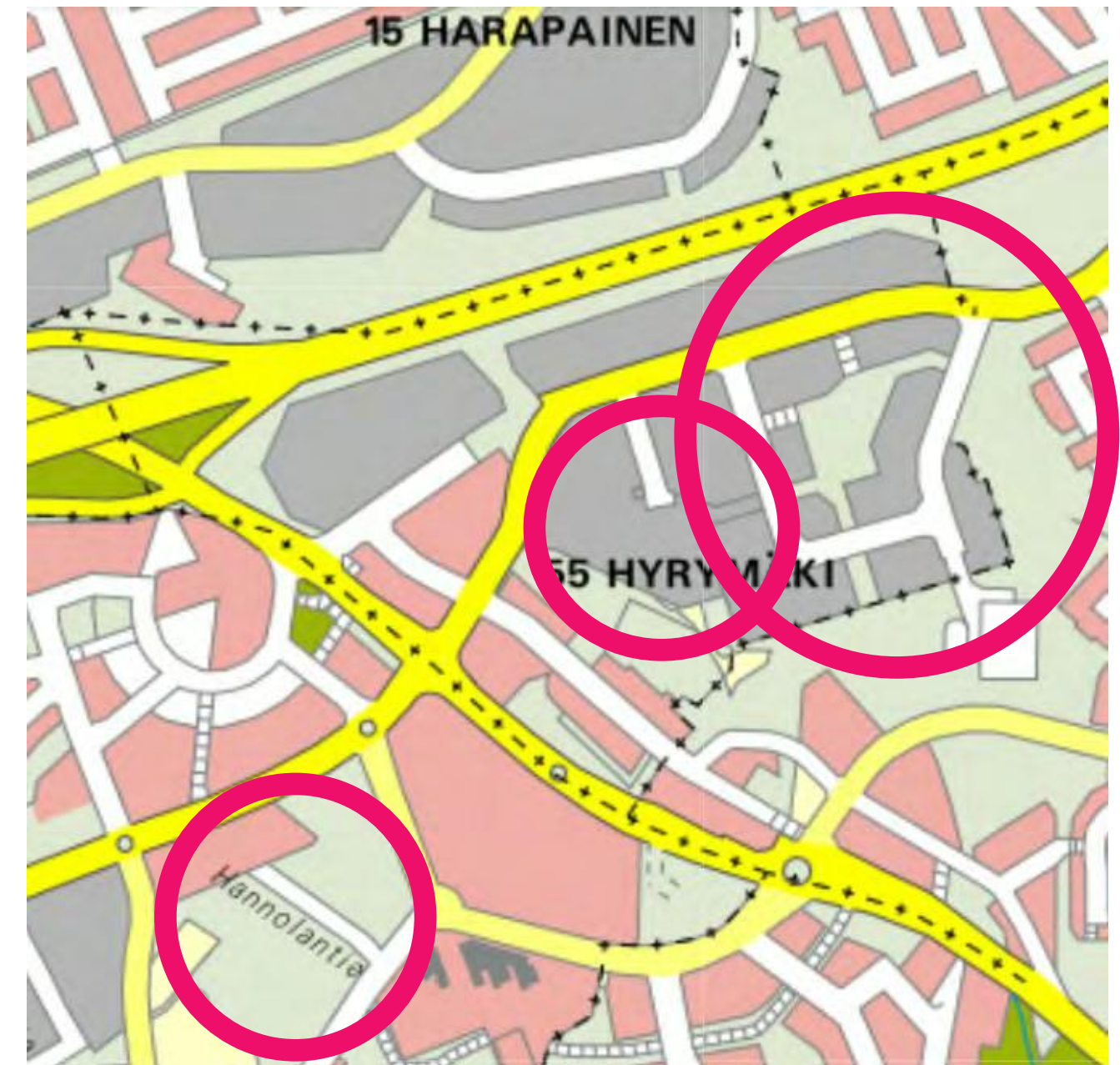




# Hyrymäen ja Myllymäen alueet

- Asemakaavamuutosten tavoitteena on tutkia Hyrymäen olemassa olevien teollisuustonttien laajenemismahdollisuuksia sekä laatia Hannolantien alueelle liike- ja toimitilarakentamisen mahdollistava asemakaava.
- Asemakaavamuutosten tarkemmat rajaukset tarkentuvat kaavamuutosten käynnistyessä.

- **Teollisuustonttien laajennukset**
- **Hannolantien alue**
- **Airikanpuisto**





# Koivistonkatu

- Asemakaavamuutoksen tavoitteena on päivittää alueen toteutumaton asemakaava huomioiden erityisesti vieressä sijaitsevan kaivosalueen sekä sen läjitysalueen vaikutus. Tavoitteena on muuttaa alue toimitila- ja työpaikka-alueeksi.
- Suunnittelualue sijaitsee Koivistonkadun molemmin puolin. Alue on rakentamaton.



60